

Vardarbības atpazīšanas un ziņošanas kārtības vadlīnijas

Annija Kandāte, Centrs Dardedze



Ko bērnu aprūpes speciālists var darīt?



✓ Sistemātiski novērot bērnu, izmantojot vecumam atbilstošu vardarbības skrīninga instrumentu



✓ Rīkoties, balstoties veiktā skrīninga instrumenta rezultātā



✓ Sarunāties ar vecākiem par novērotajām bažām

Informācija par bērna attīstību



Emociju - attiecību joma (ietver emociju izpausmes, regulācijas un izpratnes attīstību, kā arī sociālo attīstību un piesaistes modeļus).



Lingvistiskā joma (ietver valodas izteiksmes, izpratnes un lietojuma attīstību, kā arī spēju pielāgoties videi).






Kognitīvā joma (ietver vispārējā intelekta, problēmu risināšanas spēju un mijiedarbības ar vidi attīstību).



Fizisko - motoro prasmju joma (ietver vispārējās un smalkās motorikas prasmju Attīstību).



Attīstības joma

	Emocijas - attiecības 	Lingvistiskā 	Kognitīvā 	Fiziskās- Motorās prasmes 	Bažas 
6 mēneši	V	V	V	V	X
1 gads	V	V	V	V	X
1,5 gads	V	V	V	V	X
2 gadi	V	V	V	V	X
3 gadi	V	V	V	V	X

Vardarbības pret bērnu pazīmes

Vardarbības formas

- ✓ Fiziska vardarbība
- ✓ Emocionāla vardarbība (vardarbība intīmo partnera vidū starpā)
- ✓ Seksuāla vardarbība
- ✓ Pamešana novārtā



Vardarbības pret bērnu pazīmes

AR BĒRNIEM SAISTĪTĀS PAZĪMES



- Fiziskas pazīmes
- Uzvedības un emocionālās pazīmes

AR ĢIMENI SAISTĪTĀS PAZĪMES



- Sniegta informācija ar potenciālajiem primāro aprūpētāju uzvedības modeļiem un situācijām

Trīspakāpju skrīninga instruments

1. Brīdinājuma signāli
2. Ātrais skrīninga instruments
3. Paplašinātais skrīninga instruments

1. Brīdinājuma signāli

1. Aprūpētājs ir verbāli un/vai fiziski agresīvs pret bērnu aprūpes speciālista un/vai cita primārā aprūpētāja klātbūtnē
2. Bērnam ir aizdomīgas traumas, zilumi, durtas brūces, apdegumi, cirtienu švīkas, lūzumi
3. Bērns izrāda ir seksuālas vardarbības pazīmes
4. Aprūpētājs apmeklē pirmsskolas izglītības iestādi reibinošu vielu (piemēram, alkohola vai narkotiku) reibumā
5. Bērna primārais aprūpētājs darbinieku tieši informē par to, ka bērns netiek pieskatīts vai mājās tiek atstāts viens pats.

2. Ātrais skrīninga instruments

12 pazīmes četrās jomās:

1. *pamatvajadzību neievērošana*
2. *attīstības kavēšanās*
3. *neparasta uzvedība un*
4. *saskarsme ar vecākiem*

PAMATVAJADZĪBU NEIEVĒROŠANA	1. Bērns šajā mēnesī bieži bija ģērbts netīrās drēbēs un/vai bija netīrs/neievēroja higiēnu.	<input type="checkbox"/> Jā	<input type="checkbox"/> Nē
	2. Bērns šķiet nepietiekami barots un/vai neaug.	<input type="checkbox"/> Jā	<input type="checkbox"/> Nē
	3. Bērns nesaņem pamata veselības aprūpi (piemēram, nesaņem medicīnisko palīdzību drudža gadījumā, viņam nav briļļu, ja tās ir vajadzīgas).	<input type="checkbox"/> Jā	<input type="checkbox"/> Nē

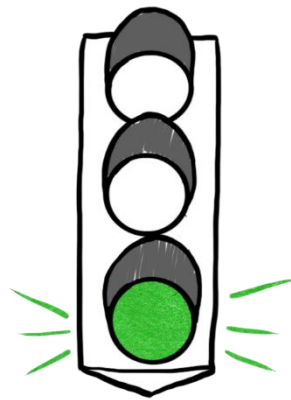
3. Paplašinātais skrīninga instruments

25 detalizētas pazīmes četrās jomās:

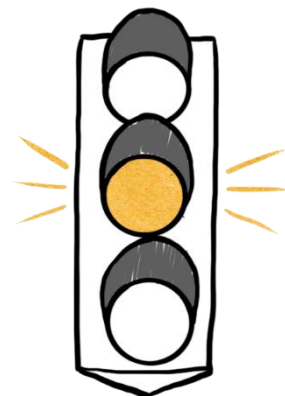
1. *pamatvajadzību neievērošana*
2. *attīstības kavēšanās*
3. *neparasta uzvedība un*
4. *saskarsme ar vecākiem*

PAMATVAJA - DZĪBU NEIEVĒROŠANA	1. Aprūpētājs aizmirst paņemt bērnu, ierodas ļoti vēlu vai bērns bez attaisnojoša iemesla neierodas pirmsskolas izglītības iestādē.	0	1	2	3	4
	2. Bērna veselības problēmas un simptomi netiek pienācīgi ārstēti vai netiek ārstēti vispār.	0	1	2	3	4
	3. Bērns ir ļoti izsalcis.	0	1	2	3	4
	4. Bērns ir ģērbies ļoti netīrās un/vai nodilušās vai saplētās drēbēs.	0	1	2	3	4
	5. Bērns ir ģērbies neatbilstoši sezonai.	0	1	2	3	4

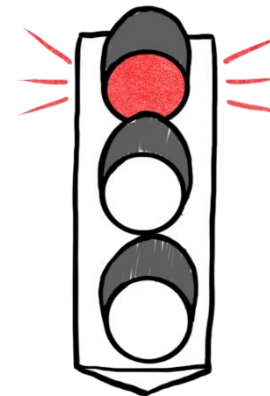
Vērtēšana un interpretācija



Nav pazīmju,
kas
liecinātu par
vardarbības

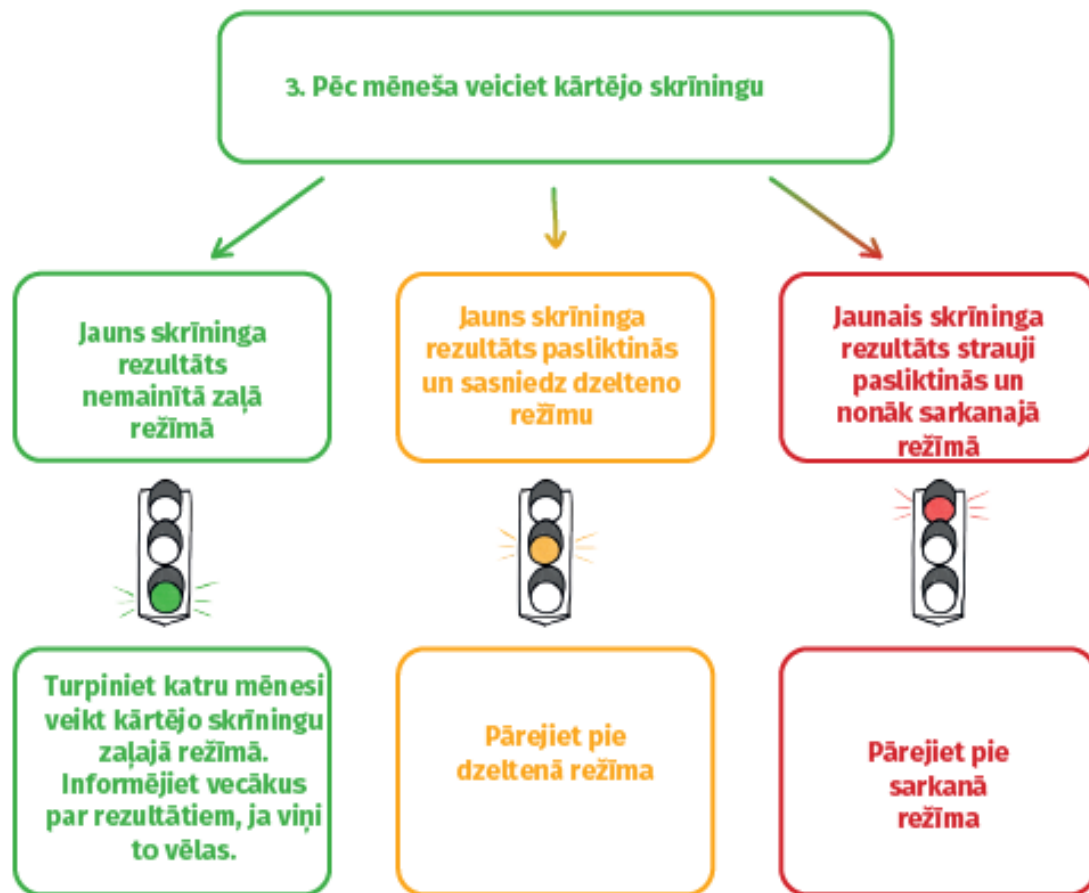


Identificēts
iespējams
rīks.



Nepieciešama
tūlītēja intervence.

Ziņošanas vadlīnijas

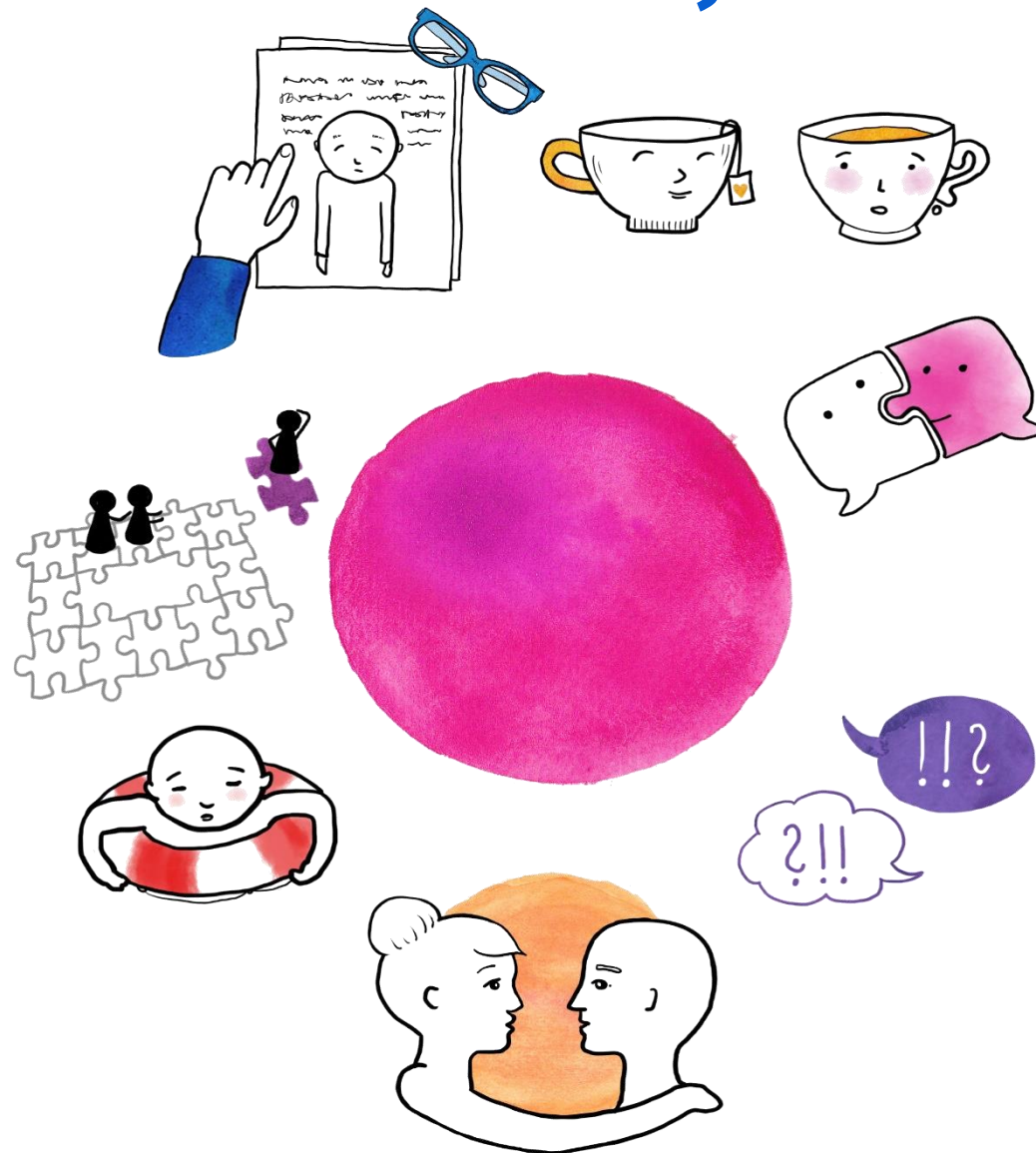


Ieteikumi ziņojot

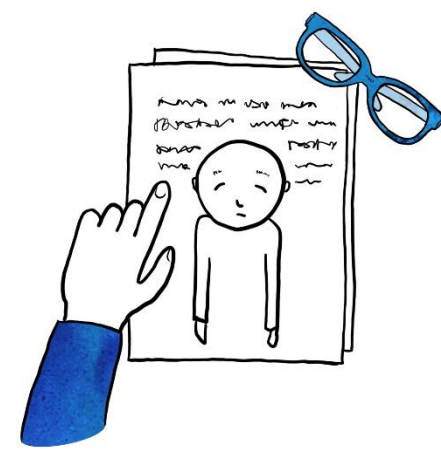
- Kāda veida informāciju man jānodrošina, kad ziņoju sociālajam dienestam, bāriņtiesai vai Valsts policijai?
- Kas notiks pēc tam, kad būšu veicis ziņojumu?
- Kā pirmsskolas izglītības iestāde var noorganizēt starpinstitucionālo sanākumi nepieciešamības gadījumā?
- Kā mazināt šaubas un bažas, ja tādas rodas pirms ziņojuma veikšanas?



Vadlīnijas komunikācijai ar vecākiem



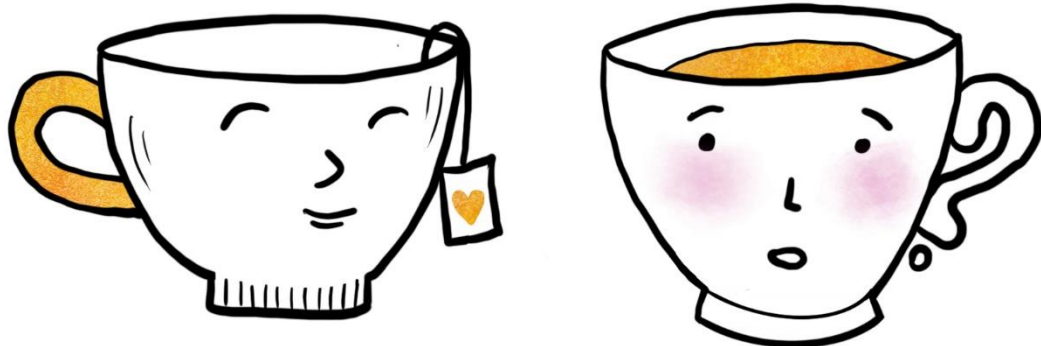
Iepazīstini vecākus ar skrīninga rezultātiem



- Veicina savstarpēji atklātu komunikāciju
- Mazina bažas
- Runājiet arī par pozitīvajiem aspektiem

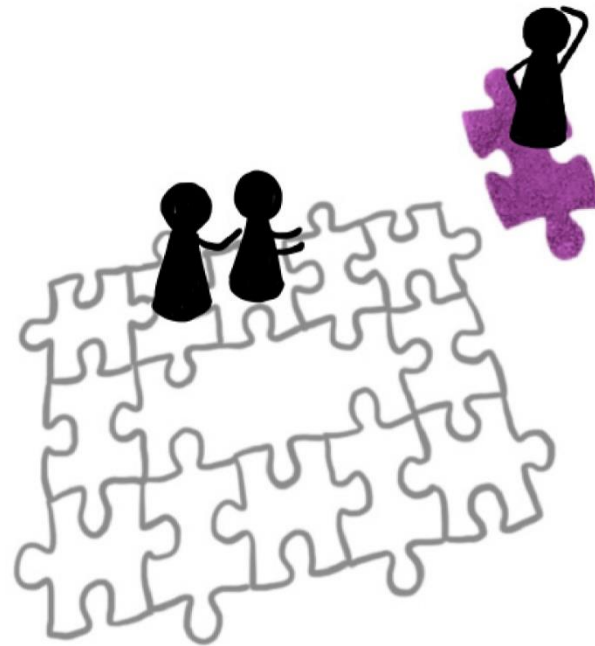
Sagatavojaties sarunai ar vecākiem

- Savstarpēji vienojaties par tikšanās laiku
- Informējiet vecākus par sarunas tematu
- Sagatavojiet drošu un privātu telpu, kurā tiksieties
- Esiet gatavi runāt par sarežģītām tēmām, esot iejūtīgi un cienpilni



Iesaisties citus speciālistus

- Veicina objektīvu situācijas novērtējumu
- Veicina efektīvu sarunu



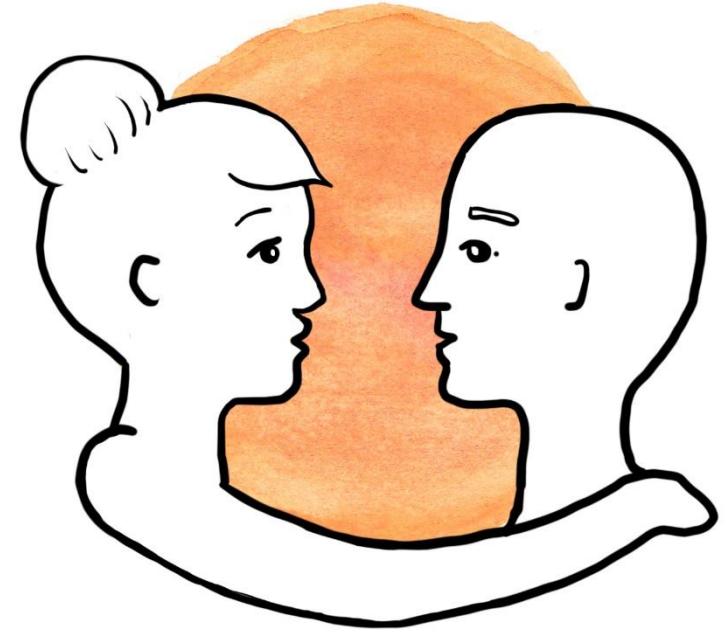
Uzsveriet, ka strādājat komandā kopā ar vecākiem

- Gadījumos, kad vecākiem ir aizdomas par PII darbinieka nekompetentu rīcību, iedrošiniet vecāku runāt
- Aiciniet vecāku vērsties pie vadītāja vai konkrētā pedagoga



Ieklausieties

- Izveidojiet acu kontaktu
- Izrādiet, ka Jums interesē tas, ko vecāks Jums saka
- Nebaidāties pārlicināties, ka esat pareizi sapratis dzirdēto
- Nebaidāties vaicāt vecākiem, ka viņi jūtas



Pašvērtējuma skrīnings bērnu aprūpes speciālistiem

- ✓ Brīvprātīgs
- ✓ Jāveic vienu reizi nedēļā
- ✓ 13 jautājumi
- ✓ Rezultāts nav nevienam jārāda (tikai, ja pats vēlas)



Vēlies uzzināt vairāk? Ieskaties šeit:

<https://centrsdardedze.lv/pakalpojumi/pirmsskolam-ka-atpazit-vardarbibas-pazimes-bernos-vecuma-lidz-3-gadiem/>